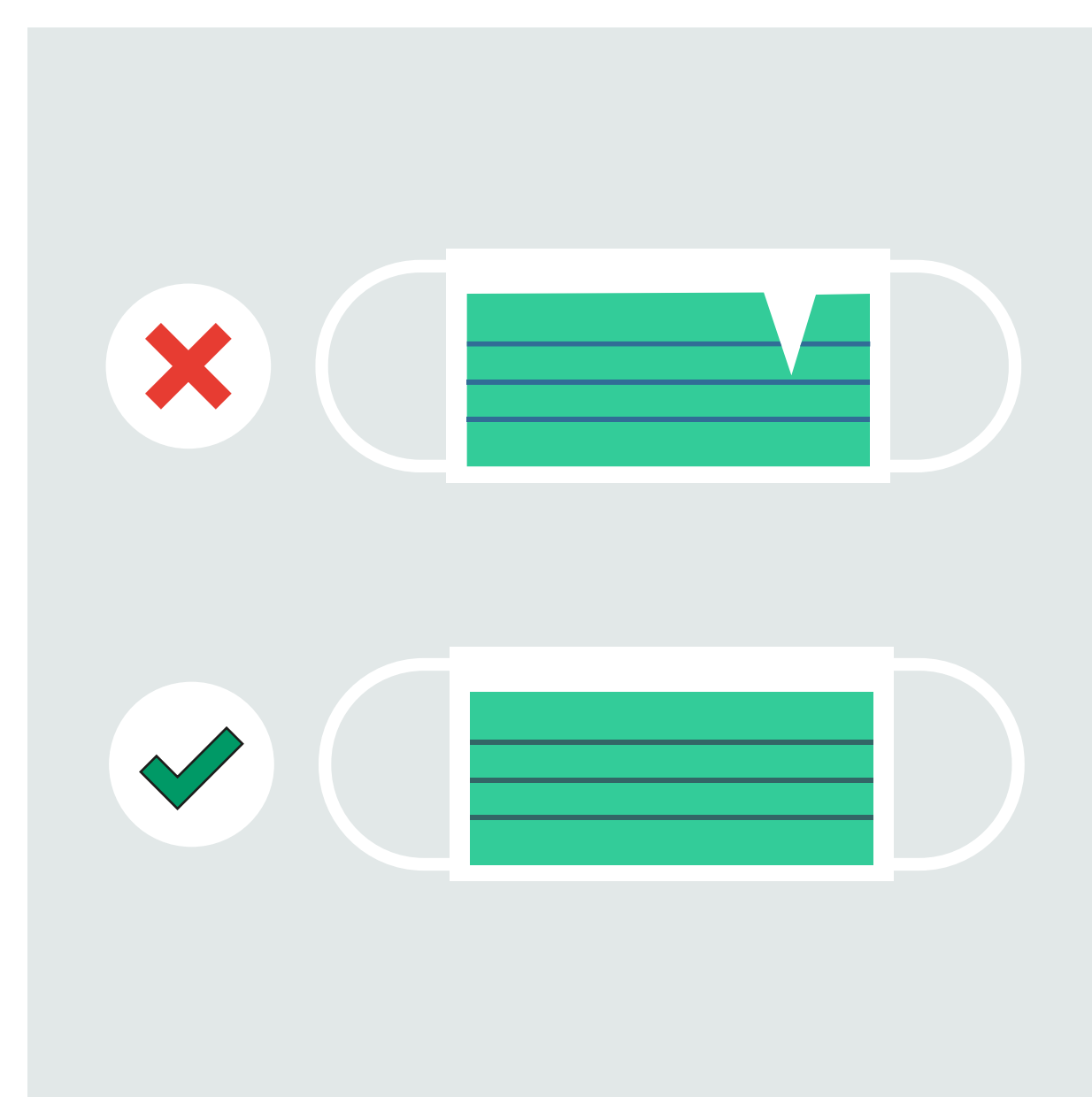
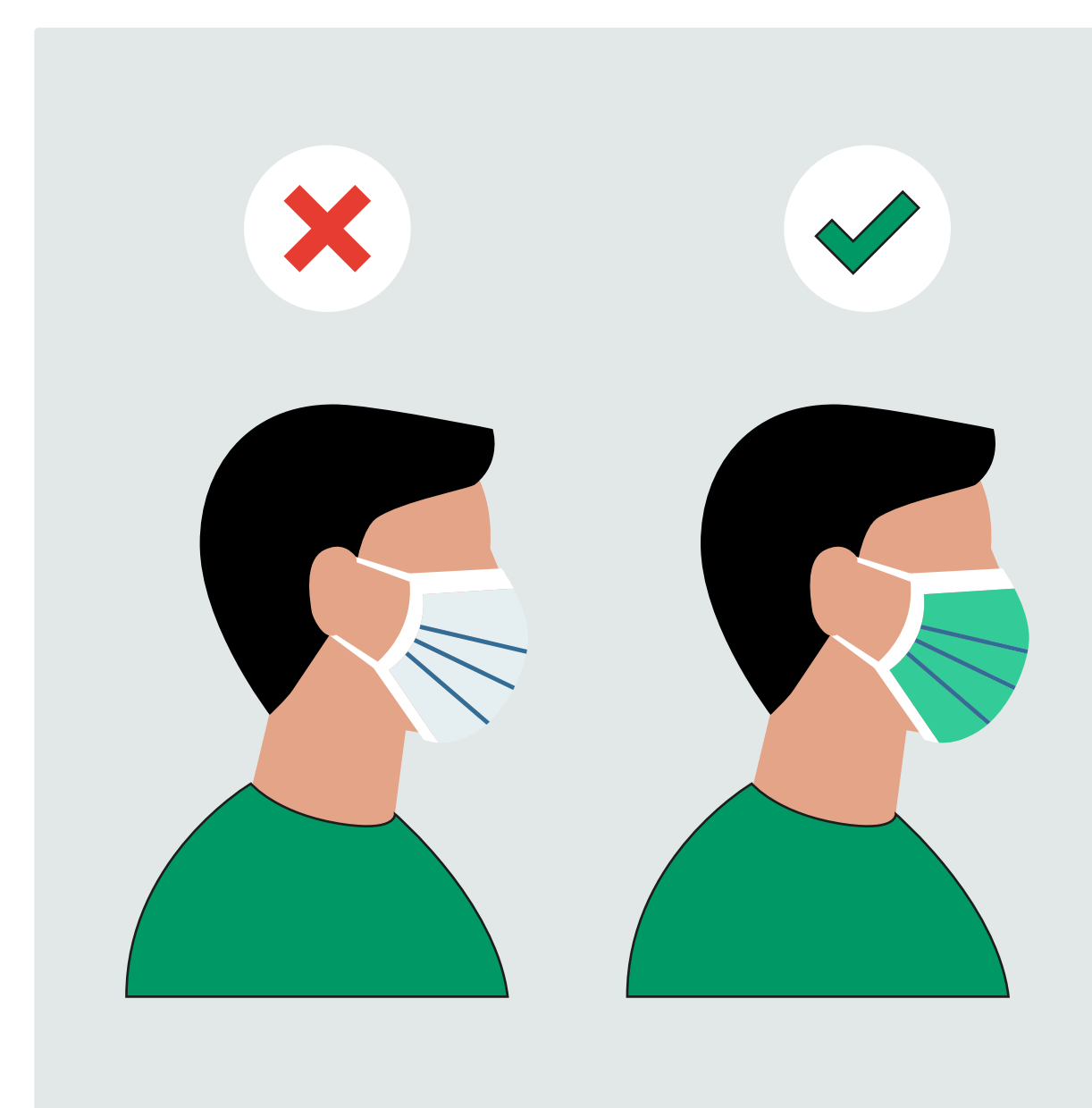




Измийте ръцете си



Проверете дали
маската е здрава



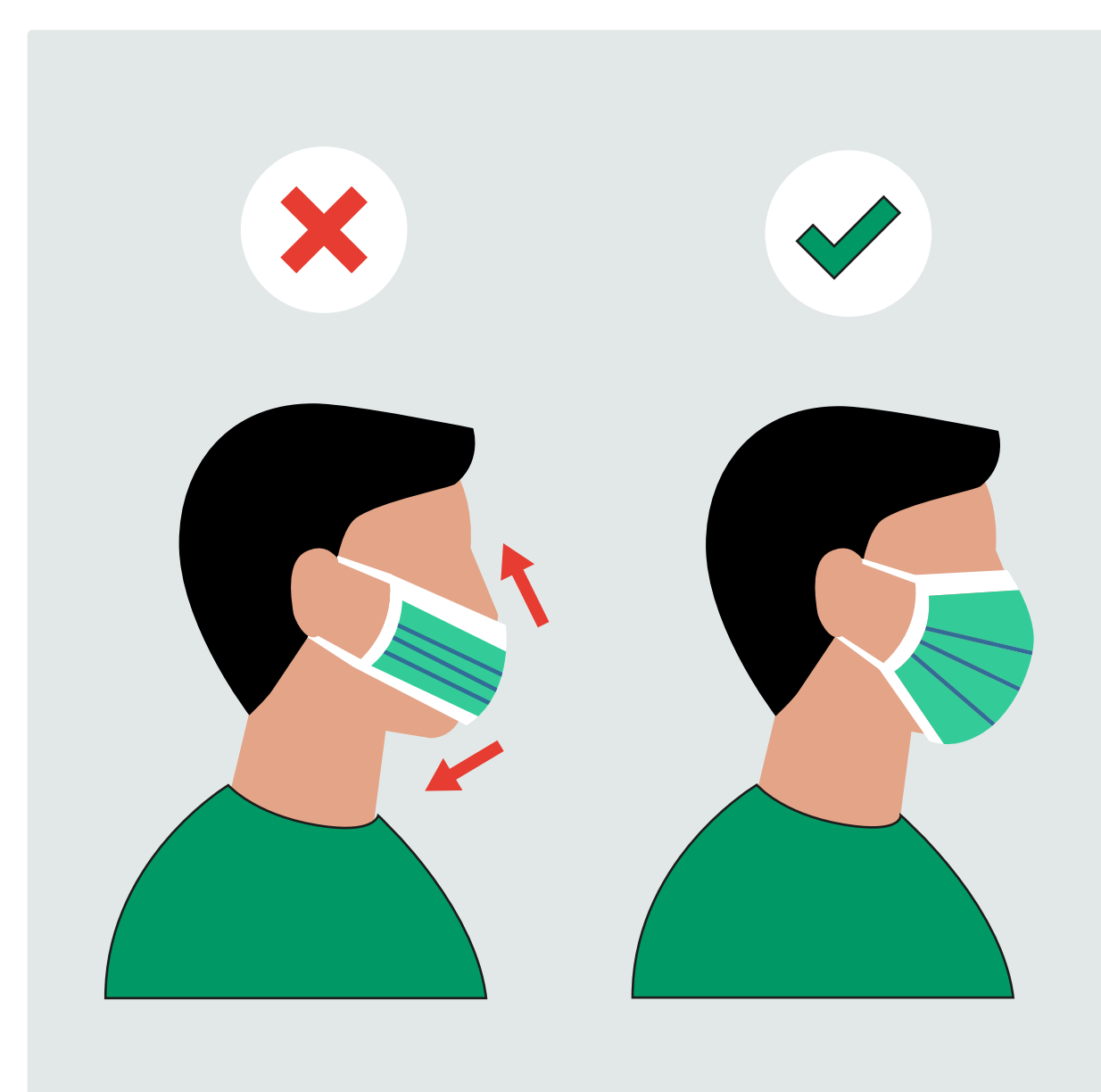
Уверете се, че слагате
маската правилно



Сложете металната
пластина на носа



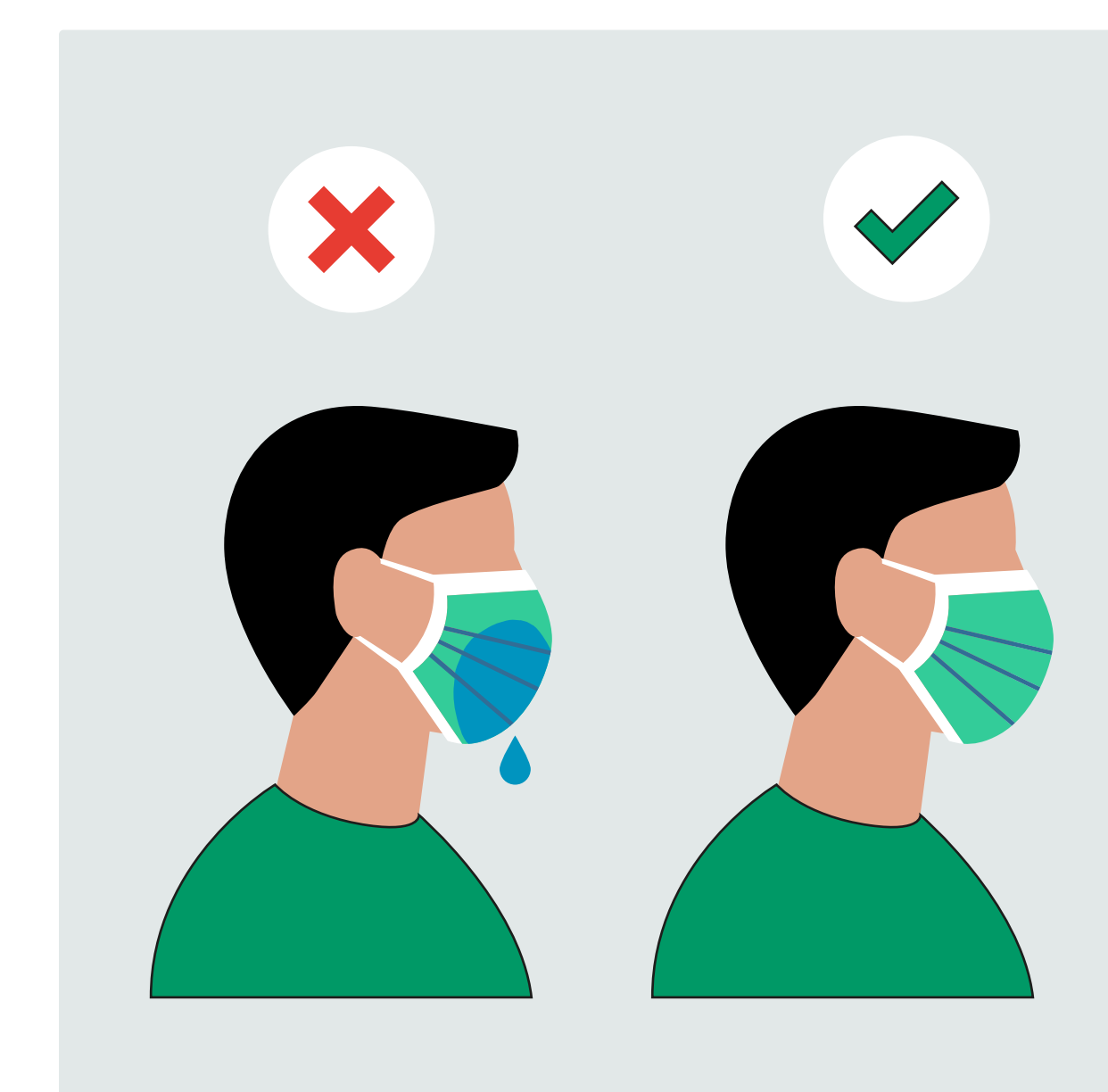
Сложете връвчиците зад
ушите или зад главата



Покрийте плътно
устата и носа



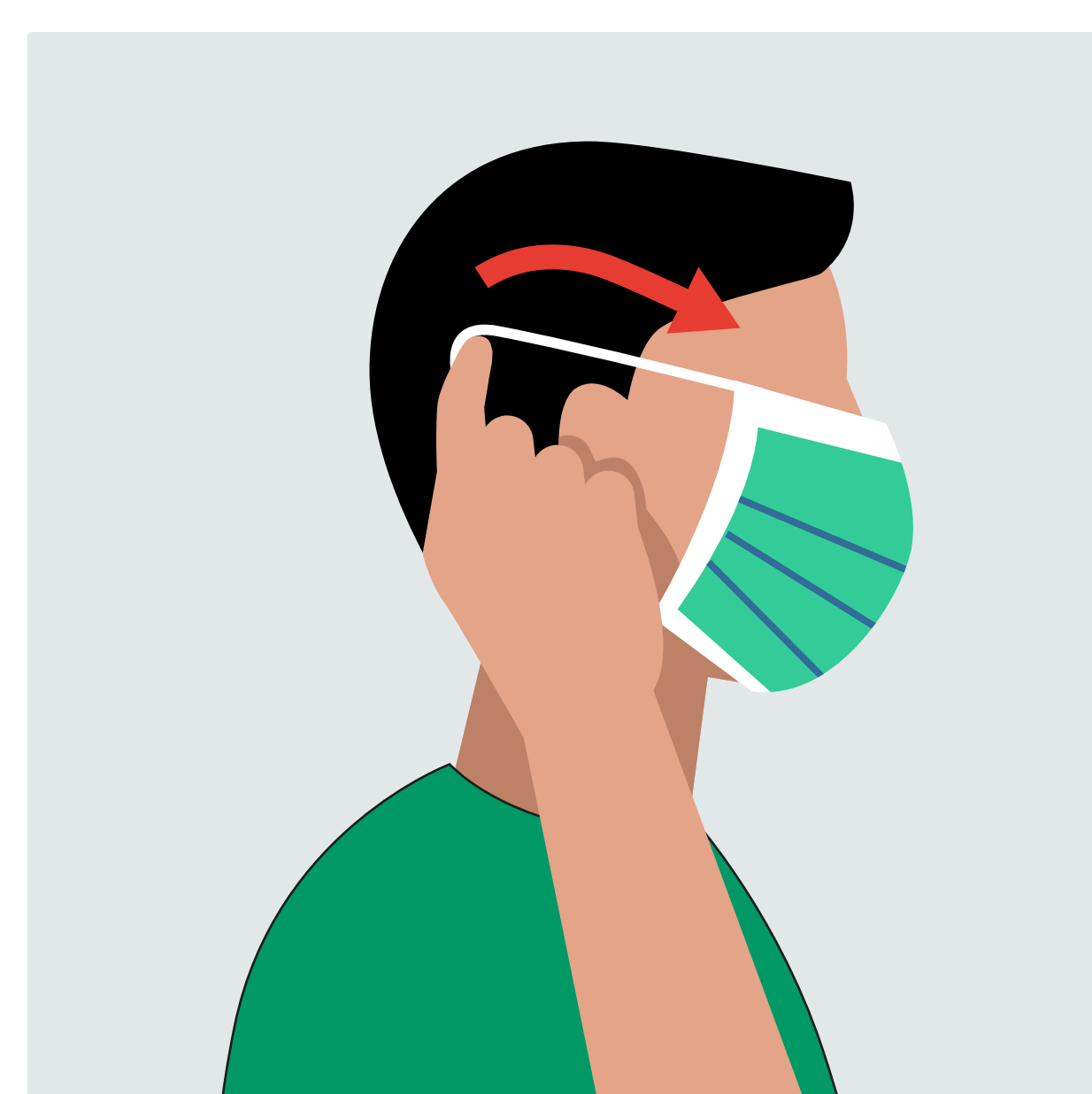
Натиснете металната
пластина за да пасне



Сменете маската, ако
се намокри или замърси



Не пипайте маска си



Свалете маската от
задната част

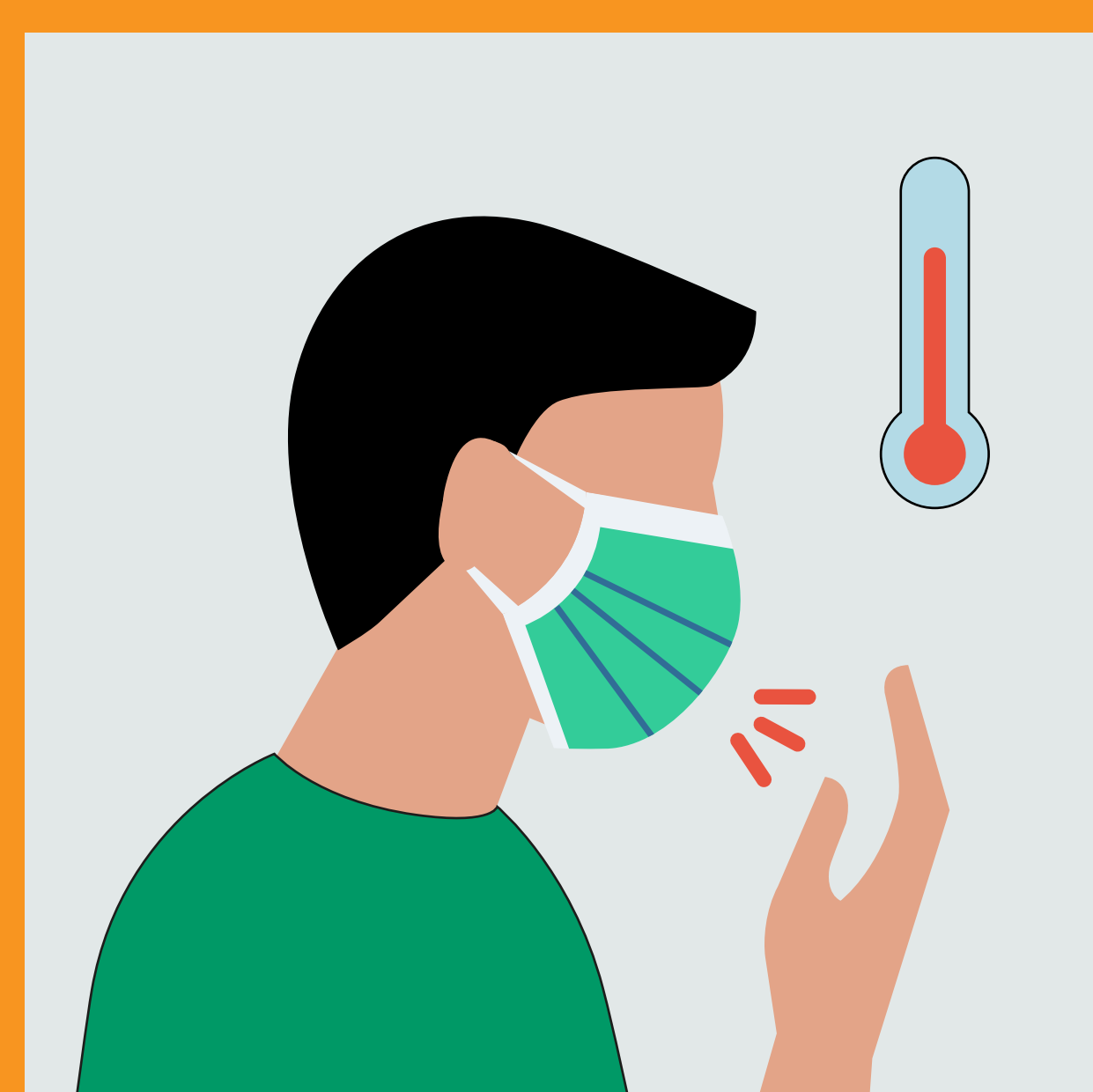


Изхвърлете маската в
кошче с капак без да
докосвате предната част



www.responsaprevent.bg

КОГА ДА НОСИМ МАСКА?



При кашлица, кихане,
температура или
други грипозни
симптоми



Ако сте в контакт
с болен човек



Ако сте медицинско
лице и работите в зона
с висок риск



По препоръка на
оторизиран здравен орган